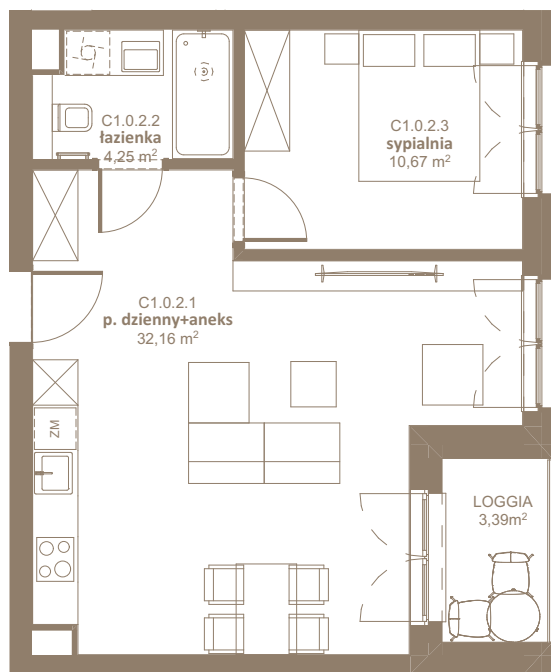


SKALA



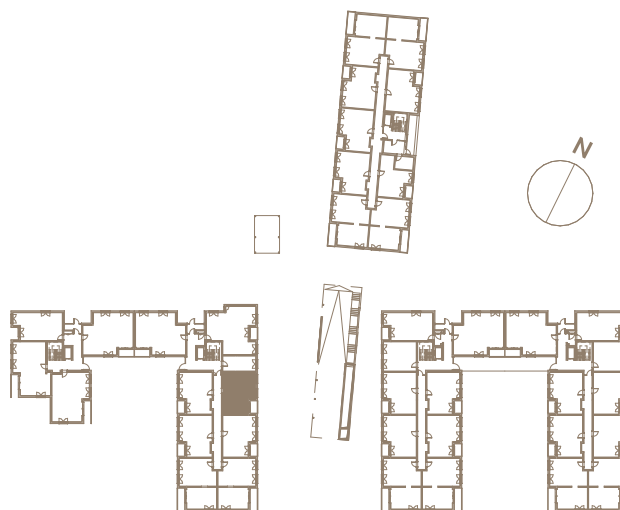
## LOKAL C1.0.2 | PARTER

POMIESZCZENIA:

łazienka	4,25
p. dzienny+aneks	32,16
sypialnia	10,67

POWIERZCHNIA:

**47,08 m<sup>2</sup>**



ZESPÓŁ ZABUDOWY WIELORODZINNEJ Z USŁUGAMI

ADRES INWESTYCJI

ul. Wspólna  
72-010 Police

INWESTOR

[www.petra.pl](http://www.petra.pl)

**Petra**<sup>®</sup>

BIURO PROJEKTOWE

[www.maxbeg.pl](http://www.maxbeg.pl)

**maxberg**

Przedstawiona oferta ma charakter informacyjny i nie stanowi oferty handlowej w rozumieniu art. 66 1 Kodeksu Cywilnego. Powierzchnia podana wg. Polskiej Normy PN-ISO 9836:2015-12, z uwzględnieniem tynków. Docelowy pomiar powierzchni zostanie opracowany na podstawie inwentaryzacji powykonawczej. Przedstawione w treści ofert rysunki, wizualizacje, mapki itp. mają charakter wyłącznie poglądowy i ich ostateczny kształt może ulec zmianie.