

ZESPÓŁ ZABUDOWY WIELORODZINNEJ Z USŁUGAMI

ADRES INWESTYCJI

ul. Wspólna  
72-010 Police

INWESTOR

**Petra**<sup>®</sup>

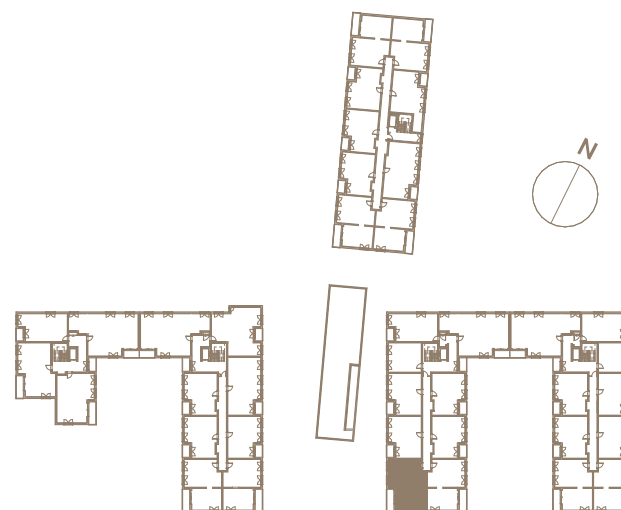
[www.petra.pl](http://www.petra.pl)

## LOKAL B2.2.5 | PIĘTRO 2

POMIESZCZENIA:

POWIERZCHNIA:

korytarz	8,73
łazienka	4,73
p. dzienny+aneks	25,63
sypialnia	11,29
sypialnia	11,29
	<b>61,67 m<sup>2</sup></b>



BIURO PROJEKTOWE

[www.maxbeg.pl](http://www.maxbeg.pl)

**maxberg**

Przedstawiona oferta ma charakter informacyjny i nie stanowi oferty handlowej w rozumieniu art. 66 1 Kodeksu Cywilnego. Powierzchnia podana wg. Polskiej Normy PN-ISO 9836:2015-12, z uwzględnieniem tynków. Docelowy pomiar powierzchni zostanie opracowany na podstawie inwentaryzacji powykonawczej. Przedstawione w treści ofert rysunki, wizualizacje, mapki itp. mają charakter wyłącznie poglądowy i ich ostateczny kształt może ulec zmianie.